



EMIS-MAIL DLA ZAKŁADÓW KARNYCH I ARESZTÓW

DETEKTOR METALI DO KONTROLI LISTÓW, PACZEK I PRZEDMIOTÓW OSOBISTYCH

- Wykrywanie różnej kontrabandy metalowej (w tym jednorazowych żyletek i spinaczy)
- Wyjątkowo wysoka czułość wykrywania powyżej poziomu NIJ 0602.02 Bardzo Mały Obiekt
- Przenośna konstrukcja: do 12 godzin ciągłej pracy na akumulatorach
- Proste zautomatyzowane badanie kontrolne wymaga minimalnego przeszkolenia i nie wymaga wcześniejszej wiedzy

NIJ-0602.02
Zgodne

Uniwersalna
zastosowanie do użytku
w:

- Aresztach i zakładach karnych
- Przeszukiwaniach cel
- Działach pocztowych

Nie wymaga
montażu, kalibracji
ani okresowej
konserwacji



Zeskanuj kod QR
aby zobaczyć
video



www.empel.pl



+48 (12) 625 42 43 www.empel.pl



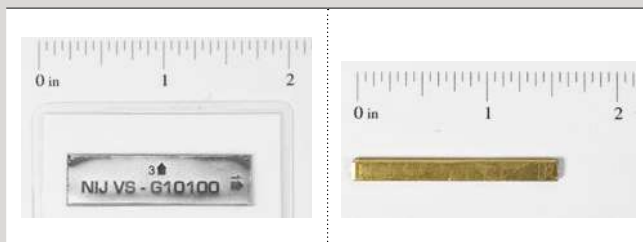
EMIS-MAIL ma na celu zapewnienie przenośnego rozwiązania do analizy listów, paczek i rzeczy osobistych, wykrywając **bardzo małe kontrabandy metalowe**, takie jak jednorazowe żyletki, spinacze, amunicja itp.

EMIS-MAIL posiada kwalifikacje do działania w zakładach karnych lub aresztach, które wymagają spełnienia standardu NIJ 0602.02.

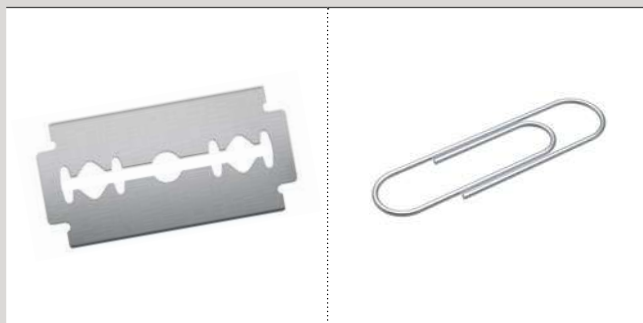
KORZYŚCI

- Spełnia wymagania detekcji dla każdego poziomu standardu NIJ 0602.02
- Przewyższa wymagania standardu NIJ 0602.02
- Działa zarówno na zasilaniu sieciowym, jak i z akumulatorami NiMH (opcjonalnie)
- Do 12 godzin ciągłej pracy na baterii z 6 godzinnym ładowaniem
- Zaprojektowany do użytku przenośnego: bez instalacji, kalibracji lub okresowej konserwacji
- Bardzo łatwy w użyciu, sprawdza paczki i listy do 450 mm szerokości i 75 mm grubości
- Określa dokładną lokalizację zagrożeń w skanowanych elementach

SPEŁNIA WYMAGANIA DETEKCYJNE STANDARDU NIJ 0602.02



PRZEWYŻSZA WYMAGANIA STANDARDU NIJ 0602.02



ŁATWA INSTALACJA I UŻYCIE

EMIS-MAIL jest bardzo łatwy w użyciu i zapewnia szybki i automatyczny sygnał potwierdzający alarm / brak alarmu dla każdego skontrolowanego przedmiotu.

Jego kompaktowa, ergonomiczna konstrukcja z zasilaniem elektrycznym i akumulatorem NiMH pozwala na niezależną pracę w różnych miejscach.

Dostępny jest również opcjonalny wbudowany detektor radioaktywny do wykrywania zagrożeń radioaktywnych.

POPRAWNE ZASTOSOWANIE EMIS-MAIL

Uniwersalna aplikacja do użytku w:

- Aresztach i zakładach karnych
- Przeszukaniach
- Przyjmowaniach i zwolnieniach więźniów

Do analizy:

- Książek i czasopism bibliotecznych przeznaczonych dla więźniów
- Rzeczy osobistych, artykułów higienicznych i artykułów spożywczych więźniów
- Odzieży / obuwia przeznaczonych dla więźniów

PRZEDMIOTY HIGIENY OSOBISTEJ BADANE PRZEZ SKANER



EMIS-MAIL zapewnia wiele predefiniowanych programów zabezpieczających, umożliwiających korzystanie z nich w różnych aplikacjach więziennych, takich jak sprawdzanie poczty więźniów w porównaniu z kontrolą poczty przez pracowników.

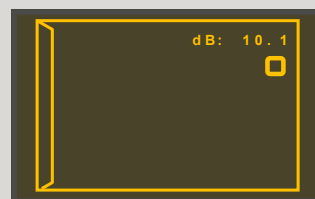
Oprócz spełnienia najsurowszych norm bezpieczeństwa i ochrony, EMIS-MAIL jest również zgodny z międzynarodowymi przepisami dotyczącymi kontroli przesyłek pocztowych i ładunków oraz poświadcza ich zgodność z wykrywaniem metalowych elementów bomb pakunkowych bez fałszywych alarmów w przypadku przedmiotów nie stanowiących zagrożenia, takich jak metalowe zszywki, spinacze do papieru itp.

PROSTA AUTOMATYCZNA ANALIZA WYMAGA MINIMALNEGO SZKOLENIA I NIE WYMAGA WCZEŚNIEJSZEJ WIEDZY

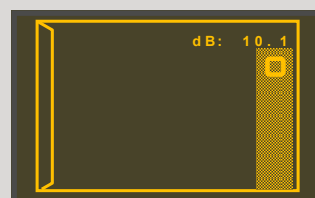


WYPOSAŻONY W SPECJALNY PROGRAM, KTÓRY WIZUALIZUJE LOKALIZACJĘ METALOWEJ KONTRABANDY

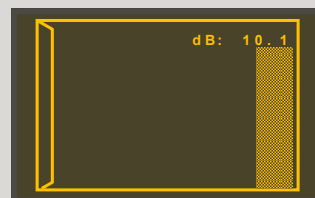
- Pojedyncza masa zidentyfikowana w prawym górnym rogu obiektu.



- Pojedyncza masa zidentyfikowana w prawym górnym rogu obiektu.



- Jedna lub więcej dodatkowych mas może znajdować się w zacienionej strefie.



- Jedna lub więcej dodatkowych mas może znajdować się w zacienionej strefie.

MOŻLIWE ELEMENTY ZAGROŻENIA: PRZESZUKANIE WIĘZNIĄ



MOŻLIWE ELEMENTY ZAGROŻENIA: KORESPONDENCJA



DANE TECHNICZNE

KLUCZOWE CECHY	Wysoka prędkość analizy	
	Brak alarmu dla metalowych zszywek i spinaczy do papieru	
	Programowanie cyfrowe z wyświetlaczem graficznym OLED o wysokiej rozdzielczości	
	Sygnalizacja optyczna i akustyczna	
	Zintegrowany system autodiagnostyki	
	Stałe przechowywanie pamięci parametrów pracy bez baterii zapasowych	
	Niezależna obsługa, z zasilaniem sieciowym lub bateriami (opcjonalnie)	
	Specyficzne ustawienia dostępne dla kontroli paczek więziennych (wymagania Departamentu Sprawiedliwości)	
	Zgodność z wymaganiami NIJ-0602.02 Departamentu Sprawiedliwości	
	KONSTRUKCJA	Rozmiar wnęki
	Stopień ochrony	IP40
WYMIARY	450 mm x 565 mm x 250 mm (SxWxD)	
WAGA	16 kg	
ZASILANIE	Napięcie	100-240 V~ single-phase – 50/60 Hz with external AC/DC adapter
	Prąd	1.07 A max
	Baterie (opcjonalnie)	6 x 1.2V NiMH rozmiar D
		Żywotność baterii: 12h Wbudowana ładowarka: czas ładowania 6 godzin
PROGRAMOWANIE	Typ	Lokalne: za pomocą zintegrowanej klawiatury Zdalne: przez Bluetooth, RS232
	Pojemność rejestratora danych	10.000 zdarzeń
SYGNALIZACJA	Akustyczna	Wewnętrzny głośnik
	Optyczna	Wyświetlacz graficzny OLED o wysokim kontraście Wskaźniki LED na panelu sterowania
		CZERWONY: Alarm, Autodiagnoza ZIELONY: OK, Zasilanie NIEBIESKI: Alarm, wykrywanie substancji radioaktywnych
BEZPIECZEŃSTWO	Dostęp do programowania chroniony hasłem Izolacja od napięcia sieciowego	
KOMUNIKACJA	Wbudowany interfejs Bluetooth (FCC ID: Q0QWT12 - IC:5123A-BGTWT12A), RS232	
WARUNKI ŚRODOWISKOWE	Temperatura	Pracy -10 do +50 °C Przechowywanie -25 do +60 °C
	Wilgotność względna	5 do 90 %, bez kondensacji
ZGODNOŚĆ*	BEZPIECZEŃSTWO	EN61010-1
		ACGIH, 2014 Threshold Limit Value (TLV)
		IEEE C95.1-2005
		EC-Rec. 1999/519/EC
	EMC	EN50364:2010
	EN61000-6-1	
	EN61000-6-3	
*Raport z testów dostępny na żądanie	RED	EN300330: Short Range Devices (SRD)

NUMER MAGAZYNOWY 6665150105807

AKCESORIA/OPCJE

WYKRYWANIE PROMIENIOWANIA GAMMA

Detektor źródeł radioaktywnych może być włączony na żądanie. Wskazanie alarmu gamma obejmuje poziom aktywności (niski / średni / wysoki) i wartość CPS (zliczenia na sekundę).

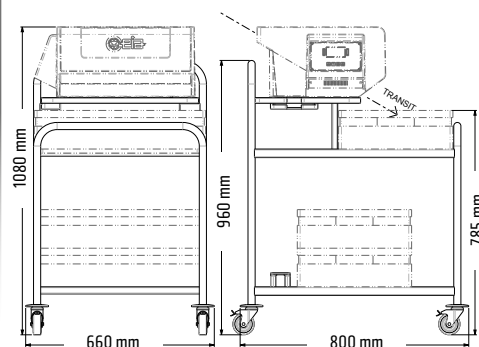
Czas analizy: 5 sekund

WALIZKA TRANSPORTOWA Kod 67226

STACJA MOBILNA EMIS-MAIL Kod 76332

- Solidny wózek ze stali nierdzewnej, specjalnie zaprojektowany dla optymalnego wykorzystania EMIS-MAIL.
- Zawiera do trzech plastikowych pudełek do odbioru przesyłek.
- Koła i hamulce blokujące umożliwiają wygodny transport.

- 1 Plastikowe pudełko do odbioru przesyłek i paczek
- 2 Skrzynka serwisowa / zastępcza (3 szt.)
- 3 Wzorcowe próbki do badań PASS / NO PASS
- 4 Rama AISI 304
- 5 Ochrona ramy
- 6 Obrotowe koła + hamulec (4)



Zona Industriale 54/G, 52041 Vicinaggio - Arezzo (ITALY)

Tel.: +39 0575 4181 • Fax: +39 0575 418298 • E-mail: infosecurity@ceia-spa.com

www.empel.pl



+48 (12) 625 42 43 www.empel.pl

